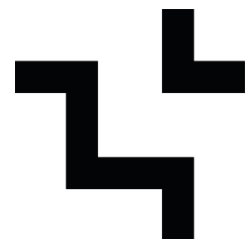


Musée Labenche

Activités pour le jeune public

De janvier à juillet 2019



Sur réservation au 05 55 18 17 70
3,50 euros par personne sauf mention contraire

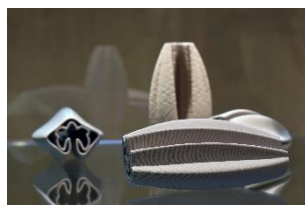
Mercredi 20 février : 10h30-12h

Exposition Première

FAMILLE Enfants de 4 à 7 ans et leurs parents

Visite-atelier : Découverte de l'exposition temporaire et création libre d'un objet pour « garder trace » de la visite.

Gratuit pour les parents



Mercredi 20 février : 14h30-16h

Exposition Première

8-15 ans

Visite-atelier : Découverte de l'exposition temporaire et création libre d'un objet pour « garder trace » de la visite.



Judi 25 avril : 14h30-16h

Bestiaire fantastique

8-15 ans

Visite-atelier : Parcours dans le musée pour observer les représentations animales suivi d'un atelier de création plastique pour créer une bête fantastique.



Vendredi 26 avril : 14h30-16h30

Tissage et mythologie

8-12 ans

Visite-atelier : Parcours dans le musée ainsi qu'en salle d'exposition temporaire sur le thème du tissage suivi de la création d'un petit métier à tisser en atelier.

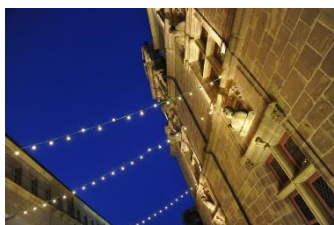
Samedi 27 et dimanche 28 avril : 15h-17h

Cérémonie du thé dans le cadre des Journées d'Arts Sacrés

FAMILLE Enfants à partir de 14 ans et leurs parents

Démonstration : Dans la salle des tapisseries du musée, le public pourra observer une démonstration de cérémonie du thé traditionnelle japonaise ! Terada San présentera les codes de préparation du thé matcha...





Samedi 18 mai : 19h30-00h00

Nuit européenne des musées

Présentation de créations d'élèves, livret-jeu pour les familles, spectacle vivant...
L'occasion de découvrir le musée autrement !
Gratuit, entrée libre

Mercredi 29 mai : 14h30-16h

Exposition Garde-fous

Peintures de Thierry Carrier

8-12 ans

Visite-atelier : Découverte de l'exposition temporaire à la **chapelle Saint-Libéral** suivie d'une création de portrait ou autoportrait masqué.



**Mercredi 12, jeudi 13 et vendredi 14 juin : Jeu d'enquête
18h30-20h30**

Magie au musée

FAMILLE Enfants à partir de 12 ans et leurs parents

Avant d'être un musée, l'hôtel Labenche était l'une des écoles de sorcellerie les plus prestigieuses au monde ! La magie s'empare à nouveau de l'établissement durant trois soirées. Les joueurs deviendront des élèves apprentis sorciers invités à suivre des cours de potions, de divination... pour résoudre une énigme.

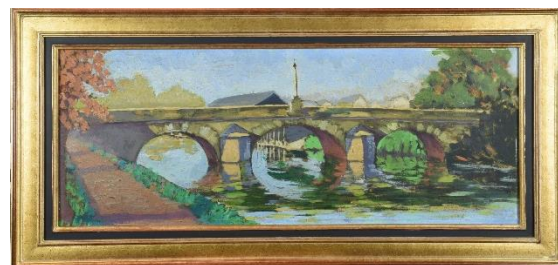
30 participants répartis en 6 équipes de 5 personnes. 7 euros/adulte, 3,50 euros pour les étudiants et moins de 18 ans.

Jeudi 11 juillet : 14h30-16h

Exposition Brive vue par les artistes

8-15 ans

Visite-atelier : Découverte de l'exposition temporaire et création d'un paysage briviste en peinture.



Mardi 16 juillet : 14h30-16h30

Exposition Paul Rebeyrolle

8-15 ans

Visite-atelier : Découverte de l'exposition à la **chapelle Saint-Libéral** suivie d'un atelier « matière et création » **au musée.**



Musée Labenche : 26 bis boulevard Jules Ferry, 19100 Brive

Chapelle Saint-Libéral : rue de Corrèze, 19100 Brive

solene.jolivet@brive.fr